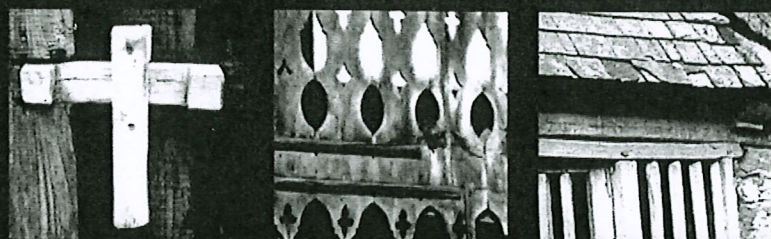


# PYRÉNÉES



# PALETTE DES MATÉRIAUX DES TEINTES



SERVICE DÉPARTEMENTAL  
DE L'ARCHITECTURE ET DU PATRIMOINE  
DE LA HAUTE-GARONNE

## Eloge de la couleur et de la matière

*« La couleur est une nécessité vitale. C'est une matière première indispensable à la vie comme l'eau et le feu. »*

Fernand LEGER

Le Service Départemental de l'Architecture et du Patrimoine de la Haute-Garonne est heureux d'offrir ce guide pratique à l'usage de tous les acteurs de la construction et de la réhabilitation.

Outil indispensable en amont des demandes d'autorisation de travaux, ce guide est un outil de sensibilisation au risque de l'uniformisation chromatique du bâti mais n'a pas pour but de définir une véritable charte fixant à jamais les limites du bon goût ou du vrai en matière de couleur.

Les couleurs n'existent pas. Plus exactement, la couleur n'est pas un attribut des objets au même titre que la masse, la forme ou la texture : elle est une construction du cerveau.

Mais replaçant cette notion au centre des réflexions collectives sur le patrimoine bâti, l'urbanisme et la création architecturale, cette palette montre combien la couleur n'est pas qu'une apparence ou qu'un enjolivement.

Badigeons, enduits, joints, mortiers et parements sont nos plus fidèles alliés dans la préservation d'une identité architecturale, qui dans le département de la Haute-Garonne, s'est toujours appuyée sur une grande diversité de matières et de coloris. La couleur appliquée sur les boiseries et les éléments métalliques, imprégnant un rythme à tout ensemble bâti ou paysager, a également participé à la conservation d'une richesse polychromique incomparable.

La couleur est un art subtil de l'harmonie et de la rupture. Nous vous engageons à vous référer à ce nuancier afin de participer au présent à la mise en valeur du patrimoine architectural et paysager.

Eric RADOVITCH

Architecte des Bâtiments de France  
Chef du Service Départemental de l'Architecture  
et du Patrimoine de la Haute-Garonne

Service Départemental de l'Architecture  
et du Patrimoine de la Haute-Garonne

## UTILISATION DE LA PALETTE

Les teintes de cette palette sont proposées pour répondre à toute demande concernant le **choix des couleurs pour les menuiseries et les ferronneries**, qu'il s'agisse d'une construction neuve ou de la restauration d'un bâtiment existant. Celles-ci dépendent de la couleur de la maçonnerie car il est nécessaire de rechercher une harmonie d'ensemble.

La gamme de teinte à retenir pour les menuiseries et les ferronneries doit être choisie sur une seule ligne, en déclinant les teintes du plus clair au plus foncé.

Les références des teintes proviennent d'un système universel de classement des couleurs : le **Natural Color System (NCS)**, l'un des systèmes les plus répandus et les plus appliqués au monde. Basé sur la manière dont l'être humain perçoit les couleurs, il permet de leur donner une notation précise basée sur le jaune (Y), le vert (G), le bleu (B) et le rouge (R). La référence exprime la clarté de la couleur (de 10 pour les clairs à 90 pour les foncés), sa saturation (de 10 à 70 selon le degré) et sa tonalité (composition de la teinte). Par exemple, la référence 1020 G30Y indique qu'il s'agit d'un vert (G) avec 30% de jaune (Y) très clair (10) et peu saturé (20). Dans la palette, les teintes sont classées dans un ordre croissant de clarté et de saturation au sein de chaque tonalité ou gamme de couleurs.

L'utilisation de certaines références (suivies d'un •) pourra être limitée à des cas particuliers : un bâtiment isolé ou présentant un caractère architectural spécifique. Les autres teintes ont un domaine d'utilisation plus large. Dans tous les cas, le choix des teintes doit prendre en compte :

- 1 - la situation de l'immeuble ou de la maison et son environnement naturel ou bâti.
- 2 - le caractère architectural propre du bâtiment.

## PROVENANCE DES MATÉRIAUX

Certaines **ardoises et pierres** proviennent directement des carrières d'exploitation pyrénéennes, tandis que d'autres sont des matériaux de récupération. Les **tuiles** et les **enduits prêts-à-emploi** sont des produits commercialisés sur le marché. Quant aux **enduits et badigeons à la chaux**, ils sont composés exclusivement de chaux, de sables et de terres colorantes naturelles. Il s'agit de revêtements traditionnels convenant particulièrement au bâti ancien, alors que les produits prêts-à-emploi sont plus destinés aux constructions neuves.

## FABRICATION DES PRODUITS A LA CHAUX

La chaux utilisée dans la composition des enduits et des badigeons pour le bâti ancien est une **chaux naturelle**, aérienne ou hydraulique, et en aucun cas adjuvantée de ciment. Mélangée à des **sables colorants**, elle sert à la fabrication des enduits. Il faut y ajouter des **terres colorantes** selon certaines proportions pour obtenir des badigeons aux teintes plus soutenues. La mise en oeuvre de l'ensemble de ces produits à la chaux relève de la maçonnerie traditionnelle.

# PALETTE DES MATERIAUX

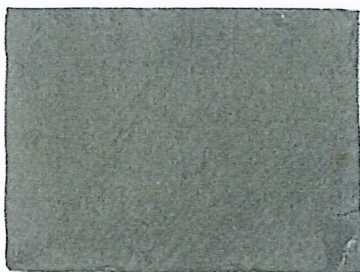
## Couverture



ardoise neuve des Pyrénées



ardoise ancienne des Pyrénées



ardoise ancienne des Pyrénées



ardoise ancienne des Pyrénées

## Maçonnerie



Pierre d'Arudy



schiste des Pyrénées (récupération)



marbre de St-Béat (récupération)

## Enduits à la chaux

faïton brossé



sables gris et blanc

faïton lissé



sable gris



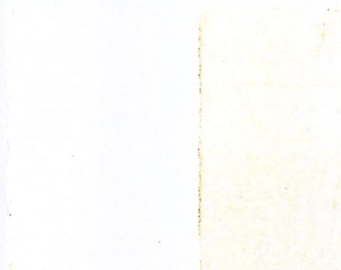
sables gris et safran



sable gris



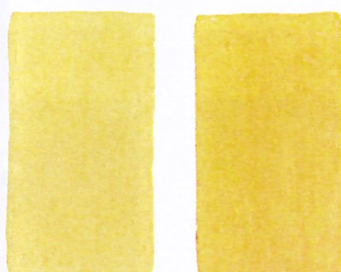
## Badigeons à la chaux



gris beige



terre de sienne

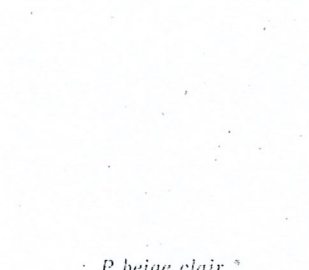


ocre orangé

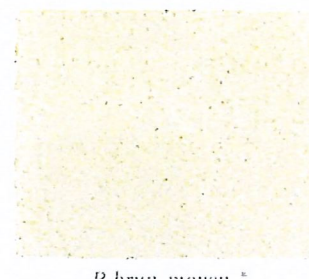


gris vert

## Enduits prêts-à-l'emploi



P beige clair \*  
1005-Y20R



P brun moyen \*  
3010-Y25R



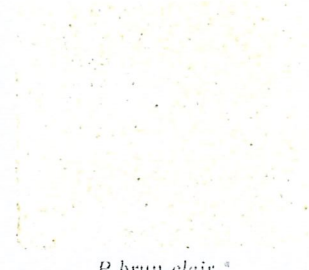
P cendre \*  
4005-G80Y



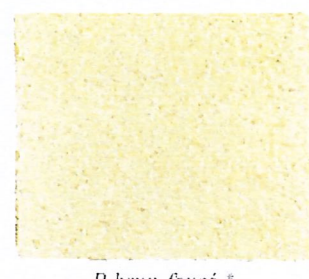
P gris foncé  
3502-Y



P gris bleu \*  
3005-R80B



P brun clair \*  
3010-Y10R



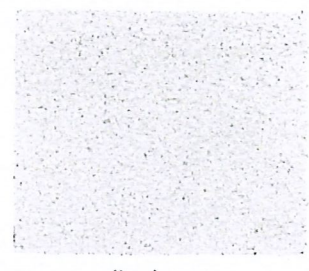
P brun foncé \*  
3520-Y20R



P chanvre  
3010-G95Y



P vert  
3010-G70Y



P gris vert  
3502-G50Y

couleur des échantillons représentés est donnée à titre indicatif. Les échantillons de matériaux ont été fournis gracieusement par les entreprises suivantes : ardoisières de Ségus-Lourdes et du Neez (65) pour les ardoises, Lafarge Couverture, Colomiers (31) pour les tuiles, les Terres du Savès, Empeaux (31) pour les briques, Somapic Carrière du Jadet, Laffitte-Toupière (31) et Morado&Fils, Labarthe-Inard (31) pour les pierres, Soci, Izaourt (65) pour les enduits à la chaux, Cebador, Pibrac (31) pour les badigeons traditionnels à la chaux, Weber&BROUTIN, Colomiers (31) pour les enduits monocouche prêts-à-l'emploi.

Ces teintes peuvent s'appliquer sur les façades d'immeubles à peindre. Les références proviennent du Natural Color System (N.C.S.).

# PALETTE DES TEINTES

	LAMBREQUINS MÉTAL, GRILLES	VOLETS, PERSIENNES, LAMBREQUINS BOIS		PORTES D'ENTREE ET GARAGES				LAMBREQUINS MÉTAL, GRILLES			
	FENETRES			PORTES D'ENTREE ET GARAGES							
<i>Gamme des ocres jaunes</i>	1010 Y	2005 Y10R	2040 Y10R	2050 Y10R •	3010 Y10R	3050 Y10R •	6030 Y10R	7020 Y10R			
<i>Gamme des verts jaunes</i>	1020 G30Y	1030 G30Y •	2050 G30Y •	3030 G30Y	3050 G30Y •	4030 G30Y	5040 G30Y	6030 G30Y			
<i>Gamme des gris bleus</i>	1010 R90B	2005 R90B	2010 R90B	3010 R90B	3020 R90B	4010 R90B	5020 R90B	6020 R90B			
<i>Gamme des rouges bruns</i>	1502 R	2502 R	3060 Y80R •	3560 Y80R •	4050 Y80R	4550 Y80R	5040 Y80R	6030 Y80R			